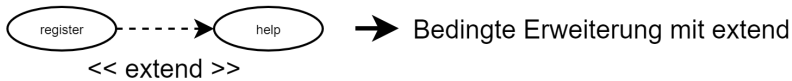
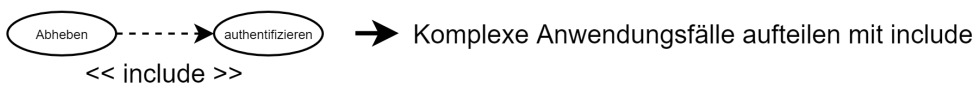
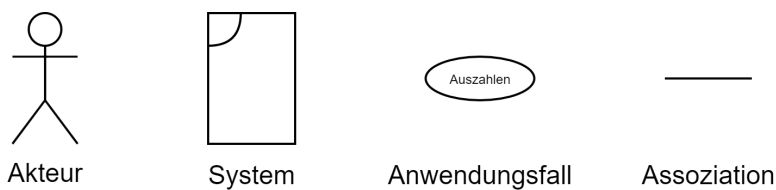


Anforderungsanalyse

Mithilfe der Anforderungsanalyse werden die Bedarfe des Nutzers ermittelt. Fachliche Anforderungen stellen Vorgänge dar. Neben funktionalen Anforderungen gibt es Qualitätsanforderungen wie Einfachheit, Verlässlichkeit, Performance, Benutzbarkeit oder Effizienz.

UML Anwendungsfalldiagramm

Use-Case-Diagramme beschreiben Interaktionen von Akteuren mit Systemen über Anwendungsfälle.



Bei `extend` können Extension Points und Bedingungen angegeben werden.

Dokumentation eines Anwendungsfalls

Beispiel:

Name: Registrieren

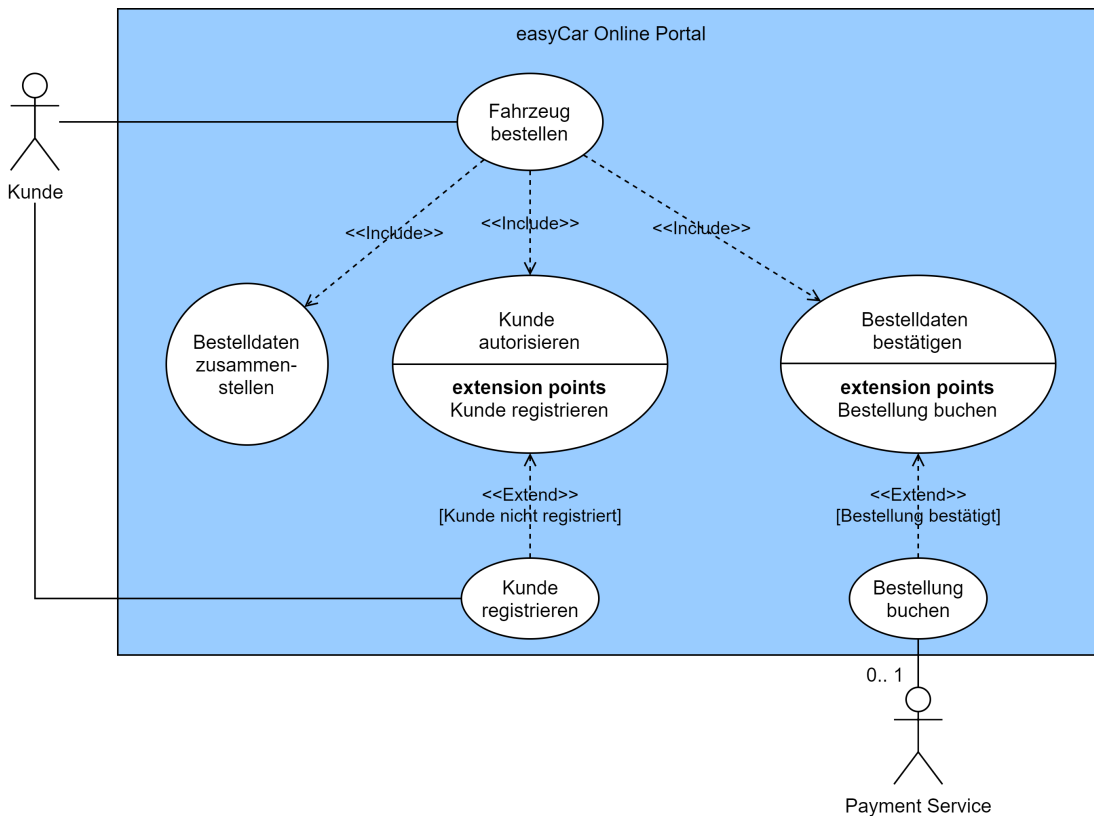
Ziel: Fahrzeug bestellen

Vorbedingung: Online-Portal aufgerufen

Nachbedingung: Daten erhoben, Leistung steht zur Verfügung

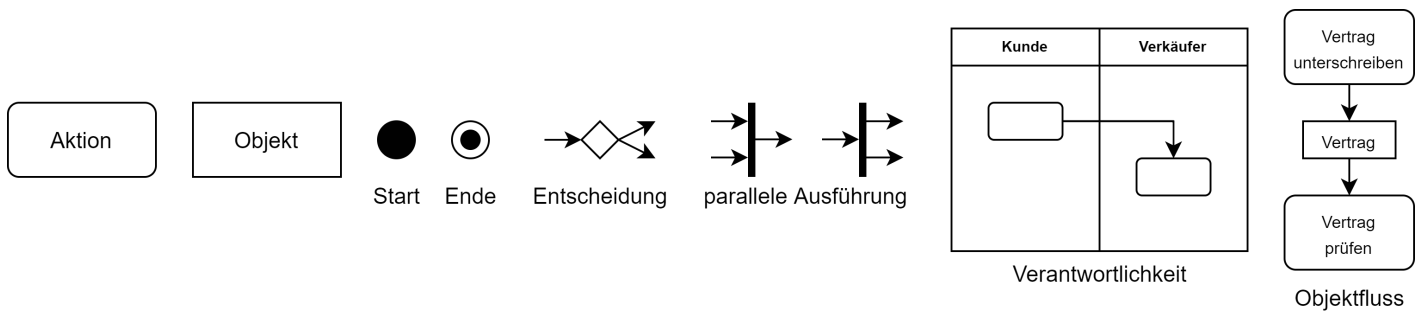
Akteure: Kunde

Es können auch noch Nachbedingungen im Sonderfall definiert werden.

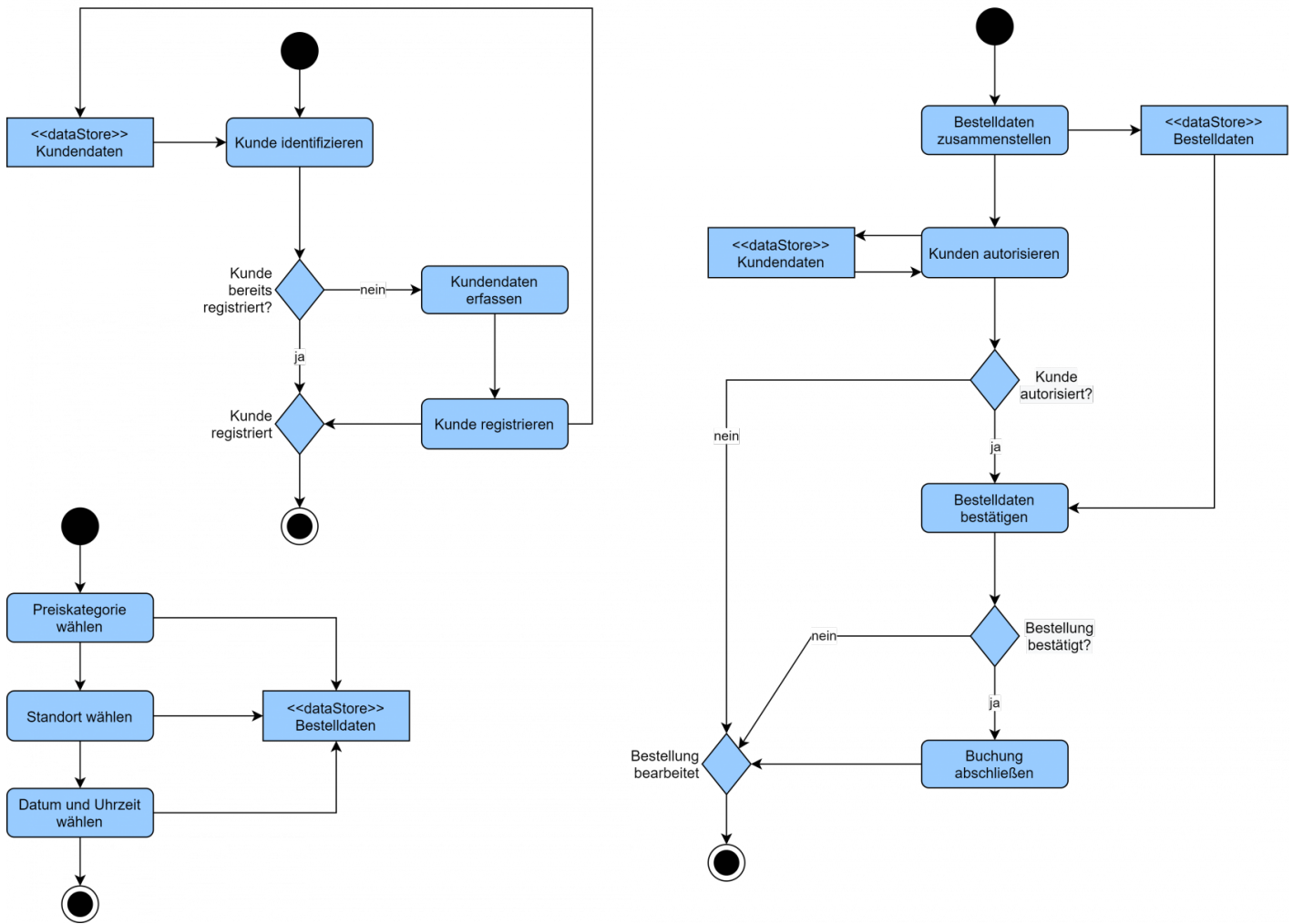


UML Aktivitätsdiagramm

Aktivitätsdiagramme bieten eine detaillierte Sicht auf Anwendungsfälle.



Beispiele:



Revision #4

Created 22 August 2022 06:40:27 by Martin Tienken

Updated 28 September 2022 15:50:30 by Martin Tienken