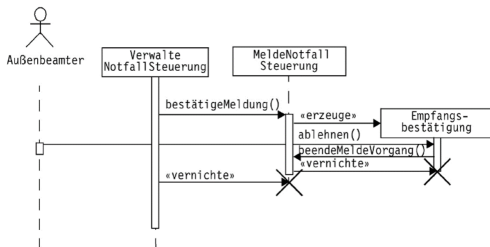


Fortsetzung objektorientierten Analyse

Vorgehen: Abbildung der Anwendungsfälle auf Sequenzdiagramme



1. Erste Spalte ganz links: Akteure, die den Anwendungsfall veranlassen
2. Zweite Spalte von links: Systemgrenze (boundary object), die mit Akteur interagiert
3. Dritte Spalten von links: das relevante Kontrollobjekt (control object)
 1. Zugriff auf Fachentitäten (entity objects)
 2. Kann andere Kontrollobjekte und Fachentitäten erstellen (create -Nachricht)
 3. Kann mit anderen Kontrollobjekten interagieren
4. Folgende Spalten: Fachentitäten (entity objects)

